

Silene vulgaris

(oppure stridoli, sfrigoli, strigoli, ecc...)



Silene è una pianta alimurgica (spontanea) antichissima che cresce nel nostro territorio, e che all'interno degli Orti Sociali viene coltivata per tutelare e valorizzare questa specie. Sfregando le foglie tra loro si sente uno stridìo, ed è per questo che si chiama anche stridoli, sfrigoli, ecc., a seconda del luogo di raccolta. È una buona fonte di vitamina C, carboidrati, sali minerali, saponine, mucillagini e di acidi grassi (acido oleico, linoleico, linolenico, palmitico e stearico). Tutte le parti della pianta possiedono proprietà antiossidanti, diuretiche, vitaminizzanti, ed emollienti.



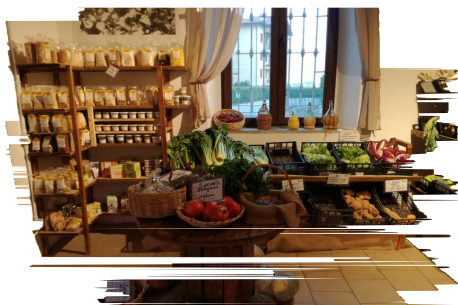
**Data della semina agli Orti Sociali
da Febbraio/Marzo a Settembre**



Raccolto: da aprile a ottobre

**La raccolta avviene agli Orti Sociali, dopo
50 giorni circa dalla semina.**

Disponibilità in Bottega immediata



Prodotto Km. 0 degli ORTI SOCIALI

**Arrivo in bottega e distribuzione:
da maggio a ottobre**

Vendita al dettaglio – Prezzo: 1€/mazzo (circa 400g)